



Modulární bezdrátový systém vzdáleného monitorování pacientů a osob ve zdravotnictví, sociálních službách a domácí péči (BOS)

Věcným záměrem podávaného projektu bylo rozšířit existující produkt IDSIMA K4 pro segment zdravotních a sociálních služeb (eHealth a AAL).

V oblasti integrace bylo řešeno vytvoření a připojení bezdrátové ZigBee infrastruktury pro identifikaci, lokalizaci a sběr vybraných zdravotních dat K4WEX k systému IDSIMA K4.

Těžištěm řešení HW byl návrh a vývoj vybraných typů senzorů (environment / body area network) pro snímání monitorovaných informací o pacientovi nebo klientovi v domácí péči a možnosti následné jednoznačné identifikace a interpretace získaných dat o pacientovi nebo klientovi.

Celý systém je sestaven ze sady bezdrátových osobních senzorů (náramků) propojených přes bezdrátové senzory a routery ke koordinátoru, který síť osobních senzorů a routerů řídí. Koordinátor komunikuje prostřednictvím SW K4WEX (pro identifikaci, lokalizaci a sběr vybraných identifikačních, lokalizačních a zdravotních dat) po ethernet rozhraní se smart servery a dále se systémem IDSIMA K4. Základní funkce systému je identifikace pacienta/osoby, tlačítko HELP, poloha pacienta/osoby a uživatelsky příjemná interpretace dat obývaného prostoru.

Celé řešení bylo ověřeno na dvou pilotních aplikacích:

- IMA v nemocnici (Fakultní nemocnice Královské Vinohrady),
- ČVUT v typové domácnosti vytvořené ve specializované laboratoři Centrum asistivních technologií (CAT).

Doba trvání: 04/2011 – 12/2013

Koordinátor: Institut mikroelektronických aplikací s.r.o

Zkrácený název:

BOS

Modulární bezdrátový systém vzdáleného monitorování pacientů a osob ve zdravotnictví, sociálních službách a domácí péči.

Název projektu:

Číslo projektu:

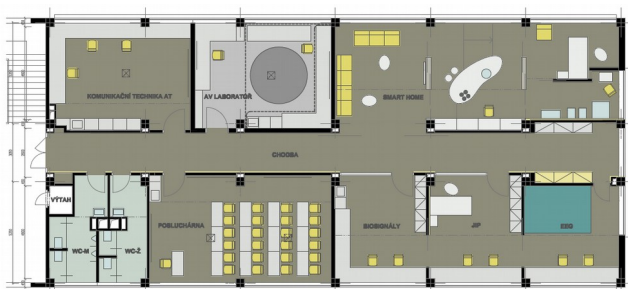
FR-TI3/765

Konsorcium:

Institut mikroelektronických aplikací s.r.o

České vysoké učení technické v Praze

ČVUT FEL - CAT



FNKV

